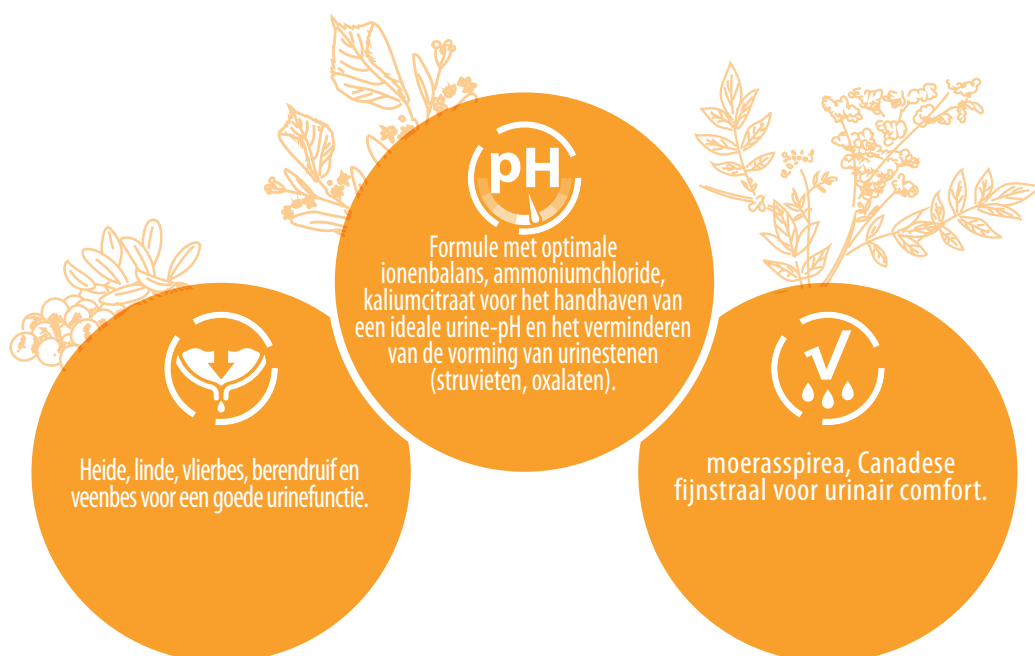


PROTECT URINARY

Preventie van struvietsteen en urinair comfort

Volledige diervoeding voor katten met specifieke voedingsdoelen "Reductie van terugkerende struvietsteenvorming". "Reductie van oxalaatsteenvorming".



8 kg

40.080

2 kg

40.020



10 mm



Ingrediënten: Gedehydrateerde dierlijke eiwitten (min 20%) (kip, eend, kalkoen, varken). Rijst. Eendenvet. Maïs gluten. Erwten. Tapioca. Aardappelzetmeel. Sardine gedehydrateerd eiwit. Appelvezels. Dierlijke eiwithydrolysaten. Lijnzaad. Visolie. Gist. Zeezout Calciumsulfaat. Autolystaat van vis (0,6%). Klei. methionine. Kaliumcitraat. Ammoniumchloride. Kaliumchloride. Fructo-oligosachariden. Heide. Linde. Canadese fijnstraal. Moerasspirea. Vlierbes. Berendruif. Cranberry. Taurine. Yucca. Rozemarijn extracten. Vitaminen en sporenelementen.

Urine alkaliserende stof: kaliumcitraat (0,5%). Urineverzurende stof: ammoniumchloride. Voedsel met een verlaagd gehalte aan calciumoxalaat.

Preventie van struvietsteen en urinair comfort

Serveer het voer geleidelijk tijdens de overgang van het vorige voer van het huisdier, rechtstreeks uit de zak of gerehydrateerd volgens de rantsoentabel die op de zak is afgedrukt. De dagelijkse hoeveelheden moeten worden aangepast aan het ras, het gewicht en de activiteit van het dier. Zorg voor voldoende drinkwater. Het advies van een voedingsdeskundige of dierenarts moet worden ingewonnen voordat het voer wordt gebruikt of voordat de gebruiksduur wordt verlengd. Om de beste resultaten te krijgen, moet u ervoor zorgen dat de aanbevolen dagelijkse hoeveelheden worden nageleefd en het dier geen ander voedsel krijgt. Het wordt aanbevolen om voor gebruik en voor verlenging van de gebruiksperiode advies in te winnen bij een dierenarts.

Aanbevolen tijdsduur: In eerste instantie maximaal 6 maanden.

Voorzorgsmaatregelen bij het bewaren: om de kwaliteit van het voedsel te behouden, bewaar het op een koele, donkere en droge plaats.

OUTDOOR

Optimal weight of cat	2 kg	3 kg	4 kg	5 kg	6 kg	7 kg	8 kg	9 kg	10 kg	11 kg
Daily quantity	44 g	57 g	70 g	81 g	91 g	101 g	111 g	120 g	129 g	137 g
Average duration in days (2 kg bags)	45	35	29	25	22	20	18	17	16	15
Average duration in days (8 kg bags)	182	140	114	99	88	79	72	67	62	58

INDOOR

Optimal weight of cat	2 kg	3 kg	4 kg	5 kg	6 kg	7 kg	8 kg	9 kg	10 kg	11 kg
Daily quantity	40 g	52 g	63 g	74 g	83 g	92 g	101 g	109 g	117 g	125 g
Average duration in days (2 kg bags)	50	38	32	27	24	22	20	18	17	16
Average duration in days (8 kg bags)	200	154	127	108	96	87	79	73	68	64

STERILIZED

Optimal weight of cat	2 kg	3 kg	4 kg	5 kg	6 kg	7 kg	8 kg	9 kg	10 kg	11 kg
Daily quantity	30 g	39 g	47 g	55 g	62 g	69 g	76 g	82 g	88 g	94 g
Average duration in days (2 kg bags)	67	51	43	36	32	29	26	24	23	21
Average duration in days (8 kg bags)	267	205	170	145	129	116	105	98	91	85

