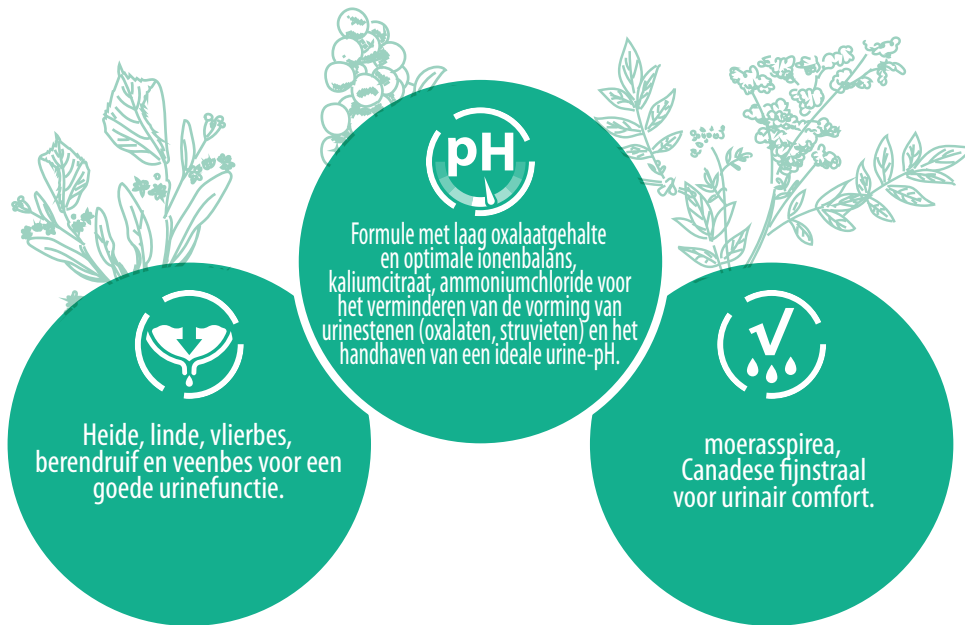


# PROTECT URINARY

## Preventie van calciumoxalaatstenen -urinair comfort

Volledige diëtvoeding voor honden met specifieke nutritionele behoeften "Reductie van de oxalaatsteenvorming". "Reductie van terugkerende struvietsteenvorming".



12 kg

44.120

2 kg

44.020



13 mm



Ingrediënten: Gedehydrateerde dierlijke eiwitten (17% mini) (kip, eend, kalkoen, varken). Rijst. Eendenvet. Erwten. Aardappelzetmeel. Maïsgluten. Maïs. Gepelde haver. Appelvezels. Ei. Dierlijke eiwithydrolysaten. Lijnzaad. Vezels van tuinbonen. Zeezout. Visolie. Autolysaat van vis (1%). Gist. Klei. Citraatpotassium. Ammoniumchloride. Methionine. Dicalciumfosfaat. Fructo-oligosachariden. Kaliumchloride. Heide. Linde. Canadese fijnstraal. Moerasspirea. Vlierbes. Berendruif. Calciumsulfaat. Cranberry. Rozemarijn extracten. Vitaminen en sporenelementen.

Urine alkaliserende stof: kaliumcitraat (0,5%). Urineverzurende stof: ammoniumchloride. Voedsel met een verlaagd gehalte aan calciumoxalaat.

## Preventie van calciumoxalaatstenen -urinair comfort

Serveer het voer geleidelijk tijdens de overgang van het vorige voer van het huisdier, rechtstreeks uit de zak of gerehydrateerd volgens de rantsoentabel die op de zak is afgedrukt. De dagelijkse hoeveelheden moeten worden aangepast aan het ras, het gewicht en de activiteit van het dier. Zorg voor voldoende drinkwater. Om de beste resultaten te krijgen, moet u ervoor zorgen dat de aanbevolen dagelijkse hoeveelheden worden nageleefd en het dier geen ander voedsel krijgt. Het wordt aanbevolen om voor gebruik of voor verlenging van de gebruiksperiode advies in te winnen bij een dierenarts.

Aanbevolen tijdsduur: In eerste instantie maximaal 6 maanden.

Bewaarvoorzorgsmaatregelen: om de kwaliteit van het voedsel te behouden, bewaar het op een koele, donkere en droge plaats.

### NORMAL ACTIVITY

Optimal weight of dog	2 kg	5 kg	10 kg	15 kg	20 kg	25 kg	30 kg	40 kg	50 kg	60 kg	70 kg	80 kg
Daily quantity	47 g	94 g	159 g	215 g	267 g	315 g	361 g	449 g	530 g	608 g	682 g	754 g
Average duration in days (2kg bags)	43	21	13	9	7	6	6	4	4	3	3	3
Average duration in days (12kg bags)	255	128	75	56	45	38	33	27	23	20	18	16

### MODERATE ACTIVITY

Optimal weight of dog	2 kg	5 kg	10 kg	15 kg	20 kg	25 kg	30 kg	40 kg	50 kg	60 kg	70 kg	80 kg
Daily quantity	43 g	86 g	144 g	195 g	242 g	287 g	329 g	408 g	482 g	553 g	620 g	686 g
Average duration in days (2kg bags)	47	23	14	10	8	7	6	5	4	4	3	3
Average duration in days (12kg bags)	279	140	83	62	50	42	36	29	25	22	19	17

### STERILIZED

Optimal weight of dog	2 kg	5 kg	10 kg	15 kg	20 kg	25 kg	30 kg	40 kg	50 kg	60 kg	70 kg	80 kg
Daily quantity	41 g	81 g	137 g	176 g	207 g	245 g	281 g	387 g	458 g	525 g	589 g	651 g
Average duration in days (2kg bags)	49	25	15	11	10	8	7	5	4	4	3	3
Average duration in days (12kg bags)	293	148	88	68	58	49	43	31	26	23	20	18

