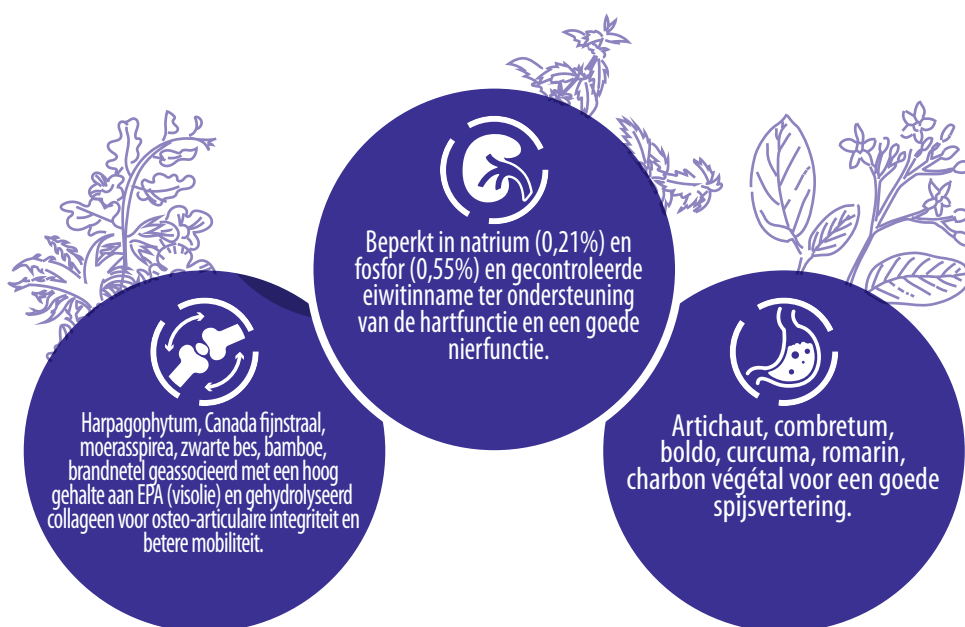




Hartondersteuning – Bevordert mobiliteit

Volledige diervoeding voor honden met specifieke voedingbehoefte “Ondersteuning van de hartfunctie bij chronisch hartfalen”. Deze voeding is ook geschikt als “Ondersteuning van de huidfunctie bij dermatose en ernstige haaruitval”.



12 kg

24.120

2 kg

24.020

11,5 mm



Ingrediënten: Gedehydrateerde dierlijke eiwitten (24% min) (eend min 4%, kip, kalkoen, varken). Maïs. Lijnzaad. Tapioca. Rijst. Eendenvet. Appelvezels. Zoete aardappel. Dierlijke eiwithydrolysaten. Autolysaat van vis (1,5%). Klei. Visolie. Gist. Calciumsulfaat. Fructo-oligosachariden. Calciumcarbonaat. methionine. Mariene peptiden (type II gehydrolyseerd collageen). Harpagophytum. Artisjok. Bamboe. Combretum. Boldo. Kurkuma. rozemarijn. Plantaardige kolen. Canadese fijnstraal. Moerasspirea. Brandnetel. Cassis. Glucosaminesulfaat. Chondroïtinesulfaat. Taurine. Rozemarijn extracten. Vitaminen en sporenelementen. Geselecteerde hyperverteerbare ingrediënten: gedehydrateerde eendenproteïne, tapioca, rijst, zoete aardappel. Bronnen van omega 3: lijnzaad, visolie. Hoge energietoever (4103 kcal/kg), hoge concentraties essentiële voedingsstoffen en goed verteerbare ingrediënten. Hoog gehalte aan linolzuur (2,36%) evenals eicosapentaenzuur (EPA) en docosahexaenzuur (DHA) toegevoegd: som EPA + DHA = 0,28%.

Hartondersteuning – Bevordert mobiliteit

Serveer het voer geleidelijk tijdens de overgang van het vorige voer van het huisdier, rechtstreeks uit de zak of gerehydrateerd volgens de rantsoentabel die op de zak is afgedrukt. De dagelijkse hoeveelheden moeten worden aangepast aan het ras, het gewicht en de activiteit van het dier. Zorg voor voldoende drinkwater. Om de beste resultaten te krijgen, moet u ervoor zorgen dat de aanbevolen dagelijkse hoeveelheden worden nageleefd en het dier geen ander voedsel krijgt. Het wordt aanbevolen om voor gebruik en voor verlenging van de gebruiksperiode advies in te winnen bij een dierenarts.

Aanbevolen tijdsduur (in het geval van chronische hartinsufficiëntie): Aanvankelijk tot 6 maanden. Aanbevolen tijdsduur (in het geval van voedingsherstel, herstel): Tot herstel is bereikt.

Voorzorgsmaatregelen bij het bewaren: om de kwaliteit van het voedsel te behouden, bewaar het op een koele, donkere en droge plaats.

NORMAL ACTIVITY

Optimal weight of dog	2 kg	5 kg	10 kg	15 kg	20 kg	25 kg	30 kg	40 kg	50 kg	60 kg	70 kg	80 kg
Daily quantity	42 g	83 g	139 g	189 g	234 g	277 g	318 g	394 g	466 g	534 g	600 g	663 g
Average duration in days (2 kg bags)	48	24	14	11	9	7	6	5	4	4	3	3
Average duration in days (12 kg bags)	286	145	86	63	51	43	38	30	26	22	20	18

MODERATE ACTIVITY

Optimal weight of dog	2 kg	5 kg	10 kg	15 kg	20 kg	25 kg	30 kg	40 kg	50 kg	60 kg	70 kg	80 kg
Daily quantity	35 g	70 g	117 g	159 g	197 g	233 g	268 g	332 g	392 g	450 g	505 g	558 g
Average duration in days (2 kg bags)	57	29	17	13	10	9	7	6	5	4	4	4
Average duration in days (12 kg bags)	343	171	103	75	61	52	45	36	31	27	24	22

CONVALESCENCE/RESTORATION

Optimal weight of dog	2 kg	5 kg	10 kg	15 kg	20 kg	25 kg	30 kg	40 kg	50 kg	60 kg	70 kg	80 kg
Daily quantity	48 g	96 g	161 g	219 g	271 g	321 g	368 g	456 g	540 g	619 g	694 g	768 g
Average duration in days (2 kg bags)	42	21	12	9	7	6	5	4	4	3	3	3
Average duration in days (12 kg bags)	250	125	75	55	44	37	33	26	22	19	17	16

