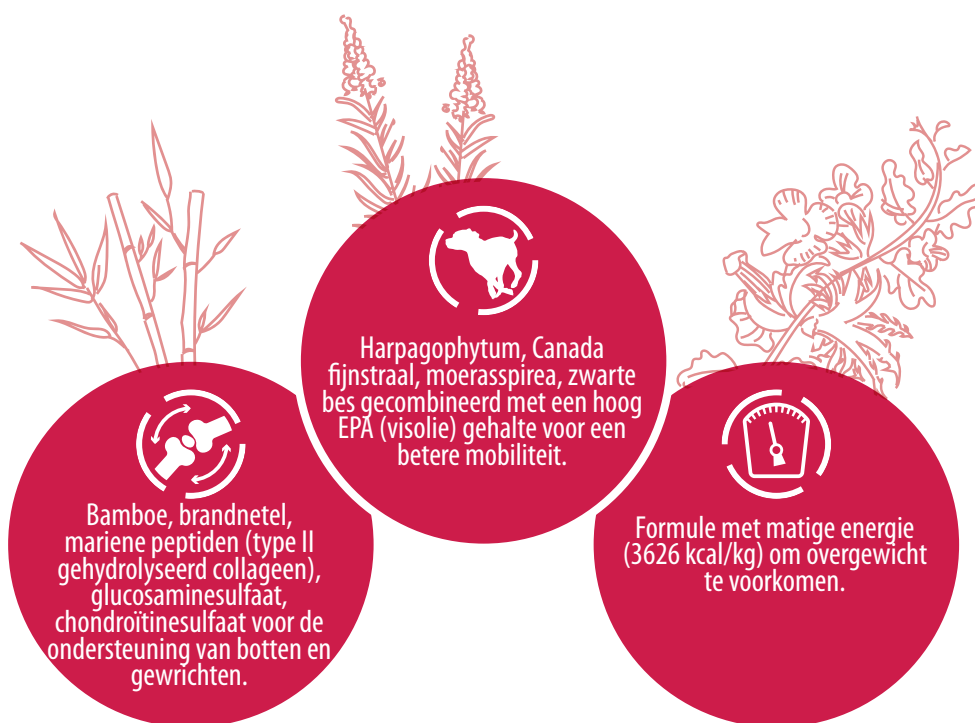


PROTECT OSTEO

Bevordert mobiliteit - Osteo-articulaire integriteit

Volledige diervoeding voor honden met een specifiek voedingsbehoefte
"Ondersteuning van de gewrichten bij artrose".



11 mm



2 kg

21.020



12 kg

21.120



Ingrediënten: Gedehydrateerde dierlijke eiwitten (minimaal 25%) (kip, eend, kalkoen). Maïs. Lijnzaad. Rijst. Erwten. Appelvezels. Vezels van tuinbonen. Dierlijke eiwithydrolysaten. Visolie. Eendenvet. Autolysaat van vis (1%). Koolzaadolie. Gist. Klei. Fructo-oligosacchariden. Mariene peptiden (type II gehydrolyseerd collageen). Zeezout Harpagophytum. Bamboe. Canadese fijnstraal. Moerasspirea. Brandnetel. Cassis. Glucosaminesulfaat. Rozemarijn extracten. Chondroitinesulfaat. Vitaminen en sporenelementen.

Bevordert mobiliteit - Osteo-articulaire integriteit

Serveer het voer geleidelijk tijdens de overgang van het vorige voer van het huisdier, rechtstreeks uit de zak of gerehydrateerd volgens de rantsoentabel die op de zak is afgedrukt. De dagelijkse hoeveelheden moeten worden aangepast aan het ras, het gewicht en de activiteit van het dier. Zorg voor voldoende drinkwater. Om de beste resultaten te krijgen, moet u ervoor zorgen dat de aanbevolen dagelijkse hoeveelheden worden nageleefd en het dier geen ander voedsel krijgt. Het wordt aanbevolen om voor gebruik of voor verlenging van de gebruiksperiode advies in te winnen bij een dierenarts.

Aanbevolen tijdsduur: In eerste instantie maximaal 3 maanden.

Bewaarvoorzorgsmaatregelen: om de kwaliteit van het voedsel te behouden, bewaar het op een koele, donkere en droge plaats.

NORMAL ACTIVITY

Optimal weight of dog	2 kg	5 kg	10 kg	15 kg	20 kg	25 kg	30 kg	40 kg	50 kg	60 kg	70 kg	80 kg
Daily quantity	51 g	100 g	171 g	231 g	287 g	339 g	389 g	482 g	570 g	654 g	734 g	811 g
Average duration in days (2 kg bags)	39	20	12	9	7	6	5	4	4	3	3	2
Average duration in days (12 kg bags)	235	120	70	52	42	35	31	25	21	18	16	15

MODERATE ACTIVITY

Optimal weight of dog	2 kg	5 kg	10 kg	15 kg	20 kg	25 kg	30 kg	40 kg	50 kg	60 kg	70 kg	80 kg
Daily quantity	46 g	92 g	155 g	210 g	261 g	308 g	353 g	439 g	519g	594 g	667 g	738 g
Average duration in days (2 kg bags)	43	22	13	10	8	6	6	5	4	3	3	3
Average duration in days (12 kg bags)	261	130	77	57	46	39	34	27	23	20	18	16

STERILIZED

Optimal weight of dog	2 kg	5 kg	10 kg	15 kg	20 kg	25 kg	30 kg	40 kg	50 kg	60 kg	70 kg	80 kg
Daily quantity	44 g	88 g	147 g	200 g	248 g	253 g	336 g	417 g	493 g	565 g	634 g	701 g
Average duration in days (2 kg bags)	45	23	14	10	8	8	6	5	4	4	3	3
Average duration in days (12 kg bags)	273	136	82	60	48	47	36	29	24	21	19	17